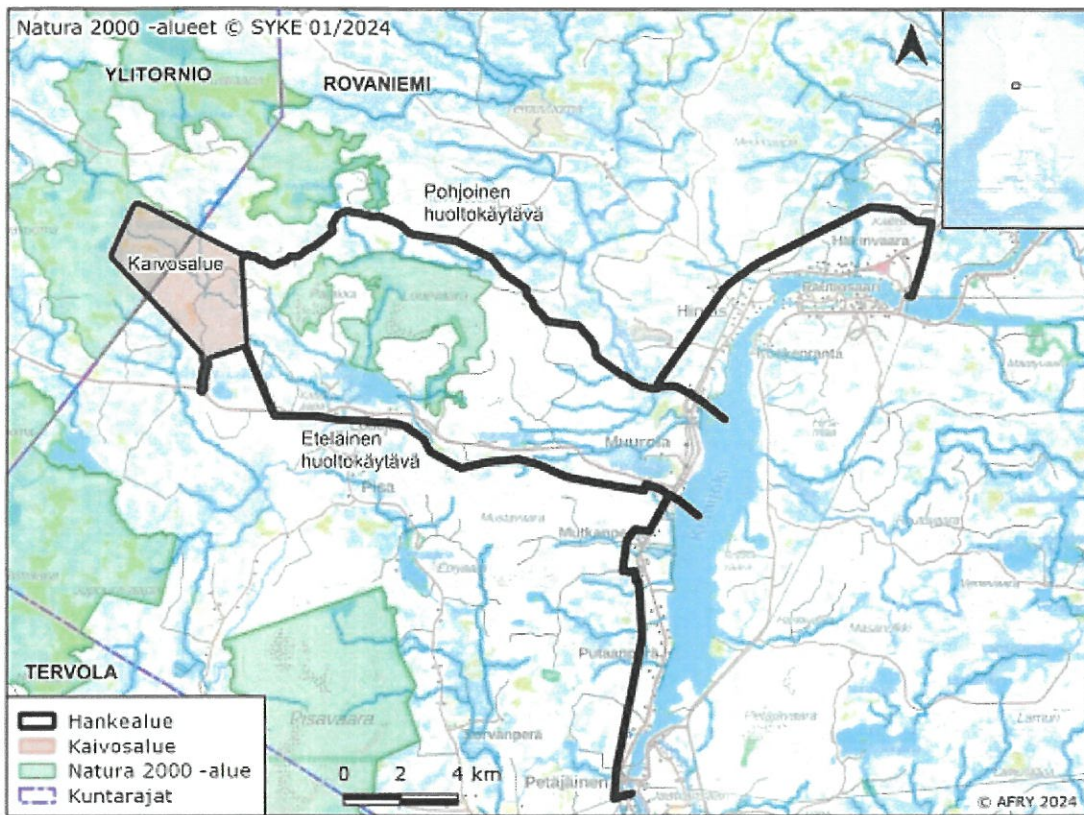
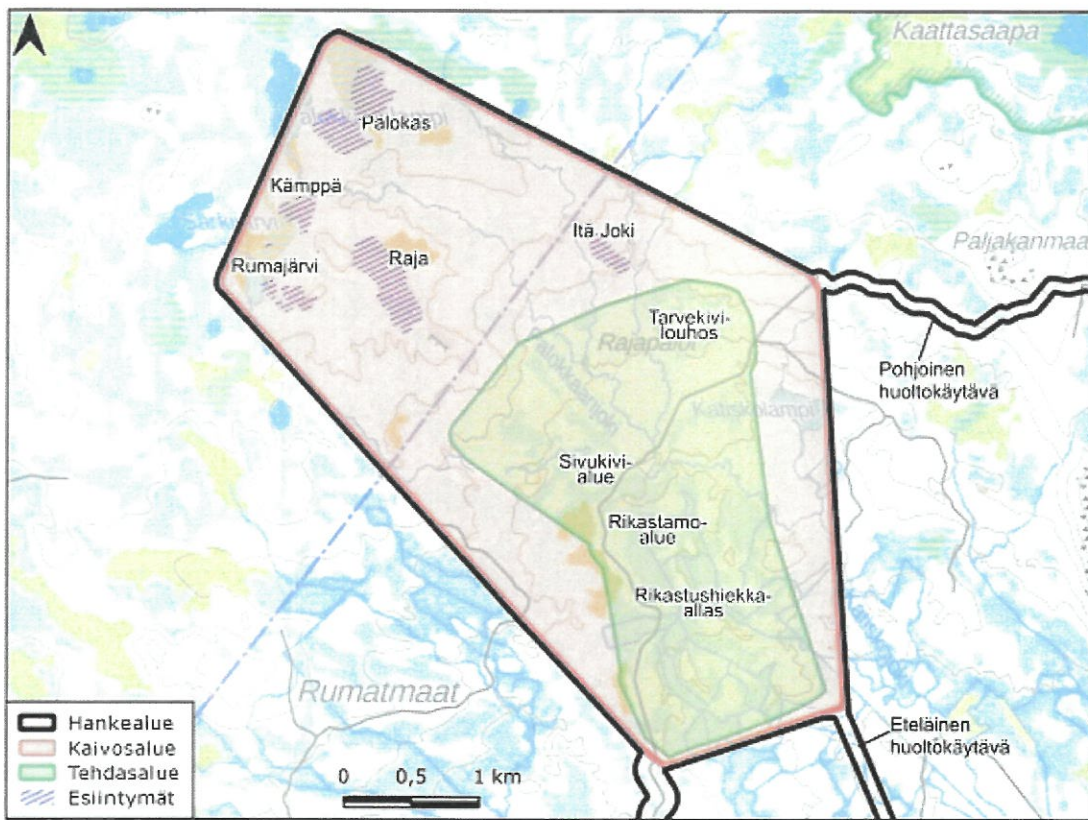


Kuva 1-2. Rajapalojen tutkitut esiintymät Palokas, Raja, Kämpä ja Rumajärvi sijaitsevat Mustiaapa-Kaattasjärven Natura-alueella. Itä Joki -esiintymä sijaitsee Natura-alueen ulkopuolella. Kuvassa on esitetty myös tehdasalueen sijainti.



Kuva 1-3. Rajapalojen kulta-kobolttikaivoshankkeen sijainti Rovaniemen kaupungin ja Ylitornion kunnan alueella. Kuvassa on esitetty hankealue, joka sisältää punaisella merkityn kaivosalueen ja kaksi vaihtoehtoista huoltokäytävälinjausta.



Kuva 5-1. Hankealueen, kaivosalueen ja tehdasalueen rajaus. Hankealueeseen kuuluvat kaivosalue ja huoltokäytävät. Kaivosalueeseen kuuluvat tehdasalue ja esiintymät. Tehdasalueeseen kuuluvat rikastamoalue, sivukivi-alue, rikastushiekka-allas sekä tarvekivilouhos.